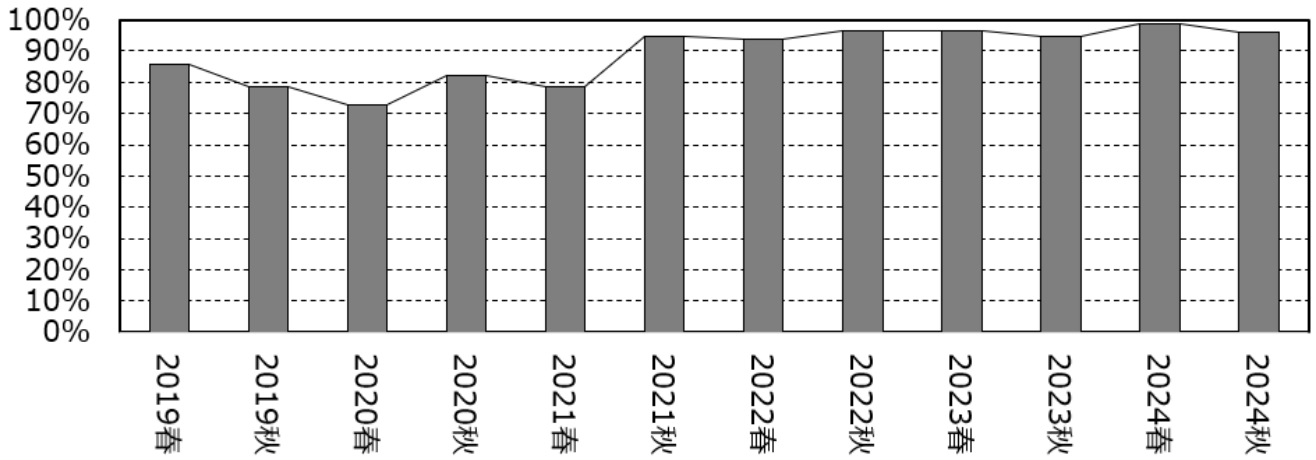


宇都宮共和大学子ども生活学部 授業改善アンケート結果（経年比較）

1. 授業改善アンケート回収率の推移

回答率 = 回答者数 / 受講人数

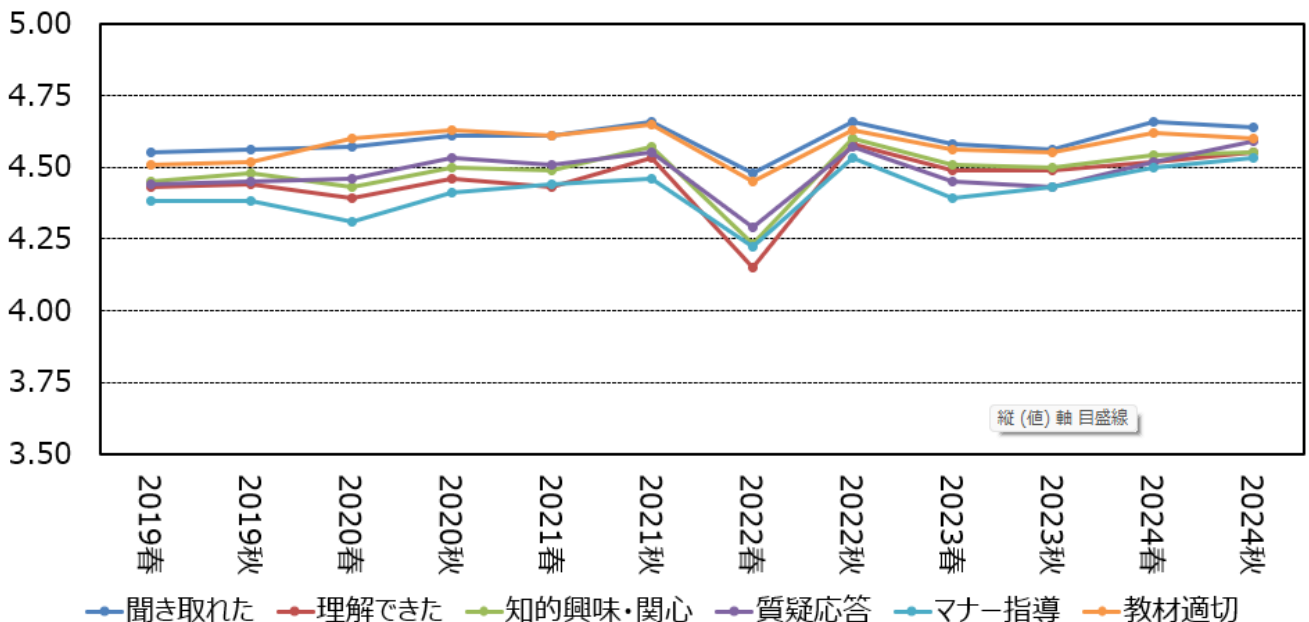


2. 各質問項目平均値の推移

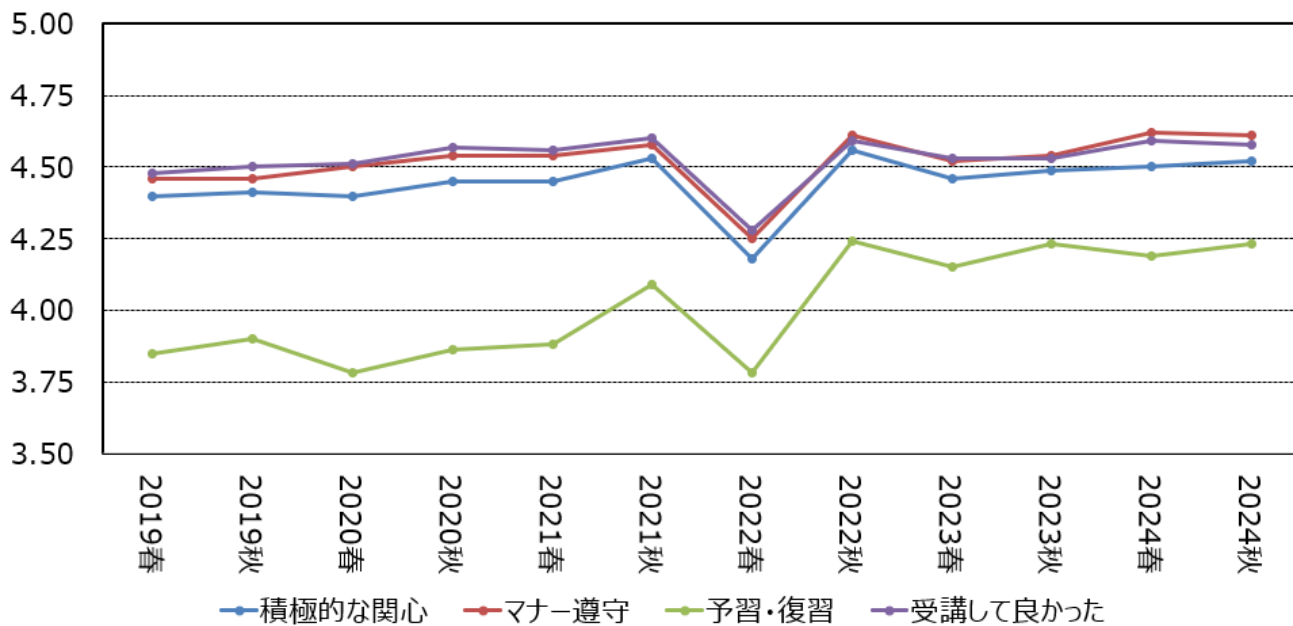
● 質問項目

I 授業について	II あなた自身の受講について
1. 教員の講義はよく聞き取れた	7. 私はこの授業に積極的な関心をもっている
2. この授業の内容はよく理解できた	8. 私は居眠りや携帯を見たりしなかった
3. 知的関心・興味が深まった	9. 私はこの授業の予習あるいは復習をした
4. 教員は質疑応答の機会を適切に作った	10. 私はこの授業を受講してよかった
5. マナーの悪い学生に対する指導は適切であった	
6. 教科書・資料などの教材は適切であった	

● 各質問項目平均値の推移：I 授業について



● 各質問項目平均値の推移：II あなた自身の受講について



以上