

# 宇都宮共和大学 シティライフ学部

## 外国人留学生に関する情報

### 留学生の学納金

(Q1) 1年生の学納金はいくらかかりますか。

(A1) 入学時納入金は 515,000 円 (入学金 200,000 円含む) です。

1年次の年額は 830,000 円です。

830,000 円のうち 515,000 円を各入学手続き期限までに、残りの 315,000 円は次の学期の始まりまでに納入することになっています。

ただし、入学手続きのときに 留学生保険 (後述) の保険料等が 5 万円ほど別にかかります。

(Q2) 2年生以降はどうなりますか。

(A2) 2年次以降は年額 630,000 円で春・秋の2回に分けて 315,000 円ずつ納入します。

春学期は4月30日まで、秋学期は9月30日までが支払いの期日です。

### 留学生に対する支援

(Q3) 留学生の学費に割引はありますか。

(A3) 留学生には授業料減免制度があり、全留学生を対象として日本人学生の 41%割引と なっています。募集要項に書いてある金額は割引後の金額です。

(Q4) 大学独自の奨学金制度はありますか。

(A4) 特待入試制度があり、成績優秀者に対して 初年度授業料が半額になります。

留学生入試で上位の成績を収めた留学生には、特待生の資格が与えられ、1年目の授業料 380,000 円が半額の 190,000 円になります。

また、推薦入試や一般入試Ⅰ期合格者で入学手続きを完了した方は、特待生合格を目指す場合、一般入試Ⅱ期の受験料が無料となります。

(Q5) 2年生以降も支援はありますか。

(A5) 2年次以降は前年度の成績優秀者に対する授業料半額免除制度に引き継がれます。

(Q6) その他の支援はありますか。

(A6) 日本語能力試験、BJTビジネス日本語能力テスト、簿記検定などの資格試験の受験料を大学が支給します。たとえ不合格でも支給します。同じ試験（同じ級）は3回まで支援します。

(Q7) どんな留学生が在学していますか。

(A7) 中国、韓国、ベトナムなどアジアからの留学生が多数在学しています。

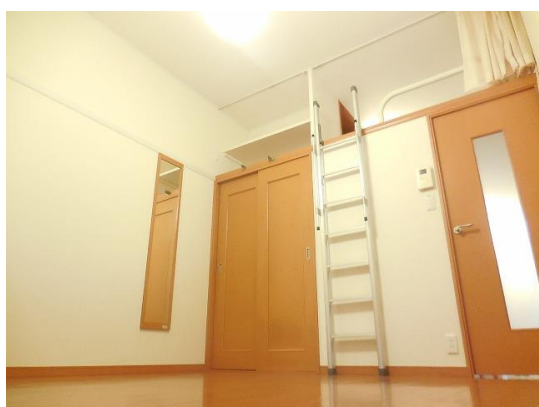
(Q8) 大学に学生寮はありますか。

(A8) 留学生宿舎があります。留学生宿舎は入学時の半年間、部屋代無料で提供しています（入居できるのは1年次生の希望者を対象に半年間で、光熱水費は自己負担です）。

(Q9) 留学生宿舎はどんな部屋ですか。

(A9) 大学が民間アパートを借り上げた物件で、洗濯機や冷蔵庫が完備されています。基本的に1部屋二人で利用します。

(留学生宿舎写真)



(Q10) 留学生宿舎に入居しない学生に支援はありますか。

(A10) 留学生宿舎に入居せず、自分で民間アパートを契約した留学生には毎月1万円のアルバイト家賃補助金を入学年度の1年間支給します。

(Q11) 卒業生の進路はどうなっていますか。

(A11) 日本国内の大学院へ進学、日本での就職、母国に帰国して就職などさまざまです。

日本で就職する手続き、就職情報などは国際交流センターが提供します。

(Q12) 留学生の生活支援はどうなっていますか。

(A12) 国際交流センターが親身になって留学生の生活を支援します。入国管理局の手続きなども国際交流センターの職員が支援します。さらに本学の留学生は全員、日本国際教育支援協会が運営している留学生保険へ加入することになっています。

(Q13) 留学生保険とはどのようなものですか。

(A13) 公益財団法人日本国際教育支援協会が運営している留学生の生活全般を補償する保険です。事故や病気の保障が24時間受けられ、重大事故の場合、本国からの家族呼び寄せ経費等も補償されます。本学の留学生は全員加入することになっており、入学時に保険金（4年間で4万円程度）を納入していただきます。保険加入手続き、事故の場合の保険金請求手続きは国際交流センターが支援します。

#### 宇都宮共和大学の特長

**近い** 栃木県宇都宮市はJR東北新幹線なら東京まで50分です。

宇都宮共和大学宇都宮シティキャンパスはJR宇都宮駅から歩いて6分の近さです。

**親切** 少人数ですが、学生と先生方や職員との距離が近くて親切な対応が自慢です。

#### 留学生入試に関するお問い合わせ先

〒320-0811 宇都宮市大通り1丁目3番18号 宇都宮共和大学シティライフ学部

TEL 028-650-6611 FAX 028-650-6612 e-mail kokusai@kyowa-u.ac.jp

URL <http://www.kyowa-u.ac.jp>